



Seguimiento de envíos



OnLineTrack - *Seguimiento de envíos*

Que es OnLineTrack ?

OnLineTrack es un servicio de seguimiento online de envíos postales.

Por medio de una etiqueta de seguimiento, el cliente puede consultar el estado y localización de su envío vía Web.

Cuales son las Ventajas ?

Es un servicio: onlinetrack se comercializa como un servicio, no como un sistema propietario. La empresa de distribución no necesita realizar ninguna inversión inicial, sólo abona lo que consume.

Interoperabilidad. OnLineTrack permite el seguimiento a través de distintas empresas de correo, logística o distribución, ya sea que estas operen en forma conjunta o separada, o utilicen distintos sistemas de gestión.

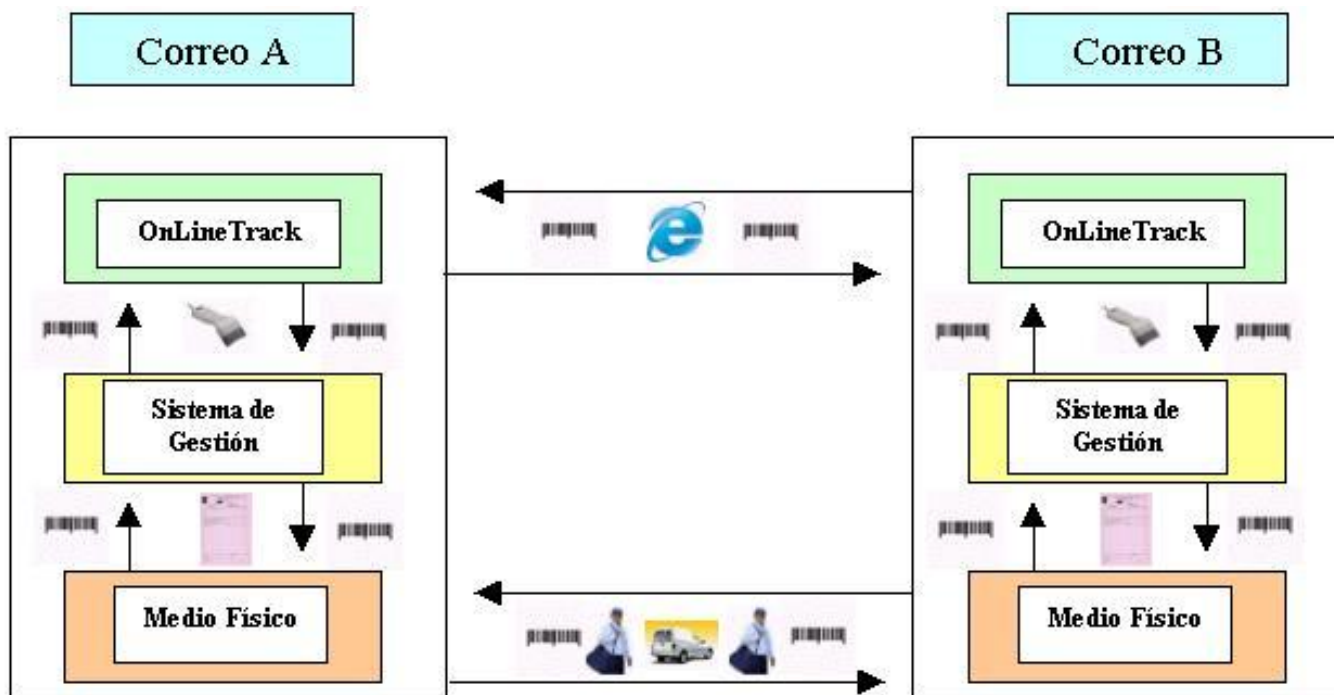
Simplicidad Operativa: Desde una gran empresa hasta un comisionista pueden adherirse al sistema, el sistema funciona igual para cualquier nivel de empresa.

Valor frente al cliente: Las pequeñas empresas ahora pueden ofrecer a sus clientes un sistema de seguimiento de envíos igual a de las grandes empresas de transporte y distribución, sin realizar ninguna inversión.



OnLineTrack - Seguimiento de envíos

Interoperabilidad - Modelo de capas





OnLineTrack - Seguimiento de envíos

Como Funciona – Paso I

Se utiliza un juego de 3 etiquetas iguales: una se le coloca al envío, otra se pega a la guía del transportista y otra se le entrega al cliente.

Las etiquetas poseen un código de barras con el código de envío





OnLineTrack - *Seguimiento de envíos*

Como Funciona – Paso II

Cuando el transportista llega al centro de distribución, realiza el escaneado del código de barras en OnLineTrack e ingresa la etiqueta al sistema informando el RETIRO del envío.



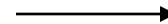
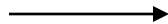
En el caso que el transportista utilice el terminal móvil, los movimientos se reportan en forma instantánea, transmitiéndose on line por la red de datos celular.



OnLineTrack - Seguimiento de envíos

Como Funciona – Paso III

Cada vez que el envío pasa por un centro de distribución, al scanear la etiqueta se registra el nuevo estado (EN TRANSITO) adicionándole información relevante como ubicación, fecha y hora del movimiento.



El envío puede ser escaneado las veces que sea necesario para determinar la ubicación exacta en cualquier momento de la distribución. Cada escaneo queda registrado en OnLineTrack y este puede ser consultado por el remitente, destinatario o cualquier persona interesada en el seguimiento del mismo.



OnLineTrack - *Seguimiento de envíos*

Como Funciona – Paso IV

Una vez que el envío es entregado a su destinatario, se realiza el escaneo final de ENTREGADO.



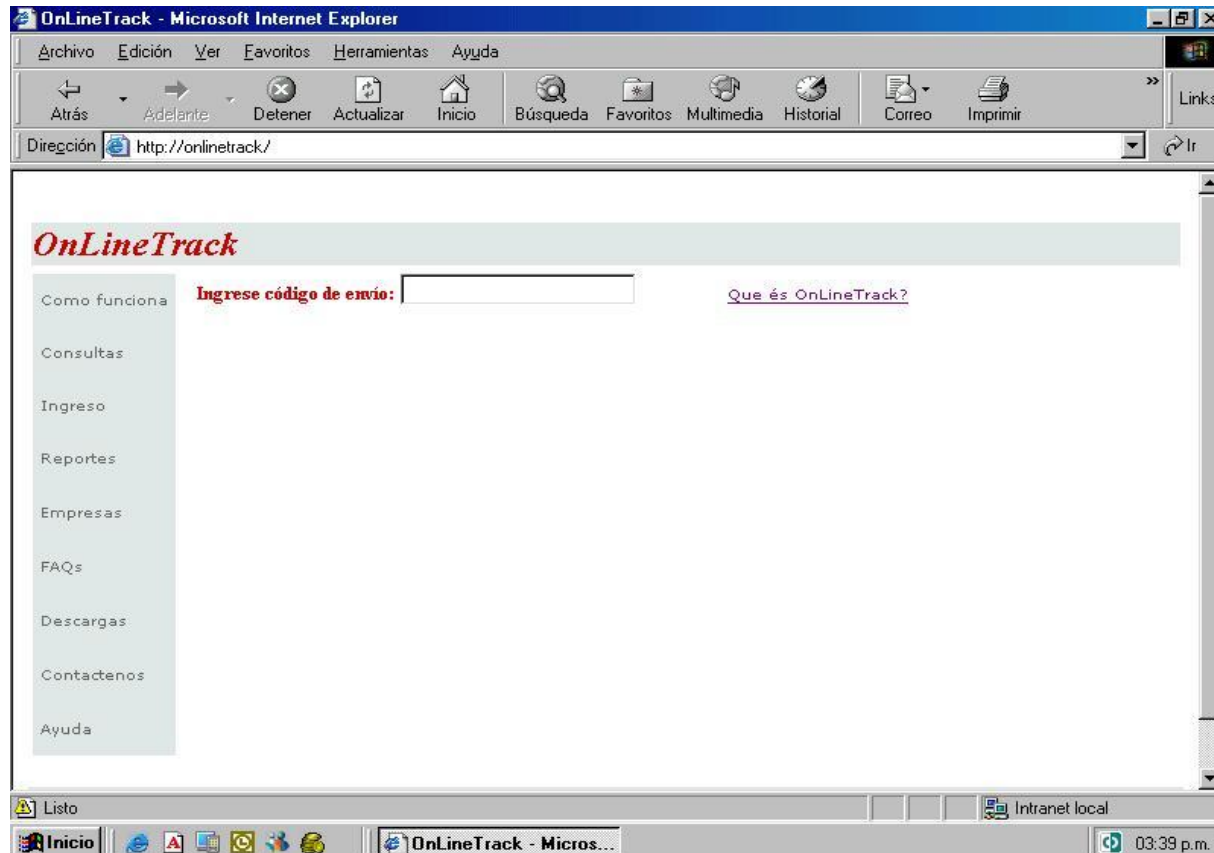
Si por cualquier motivo la entrega no pudo ser realizada, se cierra el envío con un estado de NO ENTREGADO, informando el motivo de dicha circunstancia.



OnLineTrack - Seguimiento de envíos

Como se consulta el estado del envío – Parte I

A partir desde que el envío fue registrado en OnLineTrack, los interesados en conocer el estado del mismo pueden consultarlo en www.onlinetrack.com.ar ingresando el código correspondiente.





OnLineTrack - Seguimiento de envíos

Como se consulta el estado del envío – Parte II

El sistema le mostrará al cliente toda la información de seguimiento sobre la etiqueta ingresada, detallando lugar, fecha y hora de RETIRADO, movimientos efectuados EN TRANSITO y la información correspondiente a la entrega ,o en su defecto el motivo de la no entrega, según corresponda.

OnLineTrack

Como funciona **Ingrese código de envío:** [Que és OnLineTrack?](#)

Consultas

	Codigo	Fecha y hora	Lugar	Estado
Ingreso	A1000001037C	08/05/2008 22:16:00	Mar del Plata	Retirado
	A1000001037C	08/05/2008 22:16:00	Mar del Plata	Entregado

Reportes

Empresas

FAQs

Descargas

Contactenos

Ayuda

Listo pero con errores en la página.

Intranet local

Inicio OnLineTrack - Micros... 03:42 p.m.



OnLineTrack - *Seguimiento de envíos*

Medios de Carga



Manual



Lector de Barras
Alámbrico



Lector de Barras
Inalámbrico



OnLineTrack - *Seguimiento de envíos*

Modos de Acceso a OnLineTrack



Sitio Web



Aplicación Windows

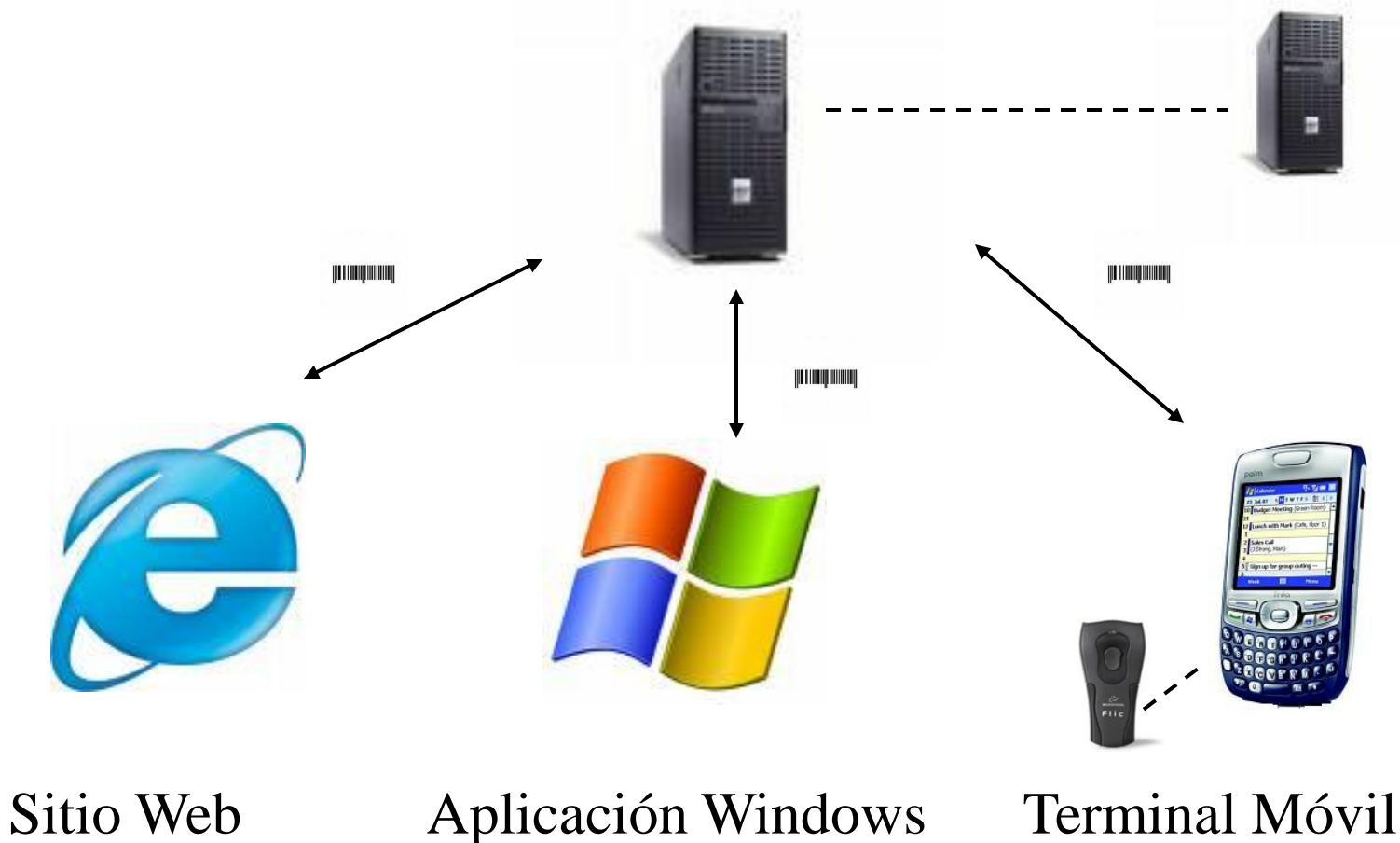


Terminal Móvil



OnLineTrack - Seguimiento de envíos

Arquitectura del sistema





OnLineTrack - *Seguimiento de envíos*

Funcionalidades I

Tres Plataformas de acceso

✓ **Plataforma móvil:**

- 1) Operación en tiempo real: el registro y transmisión de las operaciones se hace en el mismo domicilio del cliente, registrándose en el sistema instantáneamente.
- 2) Procesamiento distribuido: al procesar en forma descentralizada, se evita el congestionamiento de proceso en los centros de redistribución.

✓ **Plataforma Desktop Windows:**

Pensando para mayores volúmenes de operación, presenta las siguientes ventajas:

- 1) Modo Offline. Al trabajar en forma local, permite la operación Offline en caso de corte de servicio de Internet.
- 2) Alta velocidad de escaneo, permite el procesamiento de altos volúmenes en bajo tiempo.

✓ **Plataforma Web:**

Concebido para bajos volúmenes de operación, es la plataforma mas económica para la utilización del sistema. Es el método ideal para operadores que se mueven en poblaciones alejadas: ingresando en cualquier cybercafé pueden ingresar los datos.



OnLineTrack - Seguimiento de envíos

Funcionalidades II

- ✓ Ingreso de datos tanto manual como con scanner, en cualquiera de las plataformas (web, desktop o móvil).
- ✓ Transmisión de datos por lotes. A los fines de optimizar los costos de transmisión de datos o prevenir una eventual falta de servicio , la aplicación móvil permite almacenar los datos en forma local para luego ser transmitidos conjuntamente en forma simultánea.
- ✓ Transmisión de datos en modo online. La transmisión se realiza en forma inmediata y automática código por código, siempre que el servicio este disponible. Caso contrario, la información se almacena automáticamente para su posterior transmisión por lotes.
- ✓ Scanner inalámbrico: Para la aplicación móvil, se dispone de un scanner bluetooth inalámbrico, lo cual permite transportar el dispositivo móvil sin necesidad de manipularlo en forma continua. Los códigos se transmiten en forma automática desde el scanner hacia el dispositivo.



OnLineTrack - Seguimiento de envíos

Aplicaciones OnLineTrack

Además de la aplicación básica de seguimiento de envíos para las empresas de distribución, OnLineTrack puede utilizarse en las siguientes aplicaciones,

✓ **Control de Activos**

El seguimiento de un activo comienza con una etiqueta OnLineTrack en la empresa, prosigue en los transportistas adheridos, y finaliza en el destinatario. La información de seguimiento puede ser incorporada al sistema del cliente a través de un Webservice diseñado para tal fin.

✓ **Logística: control de transportistas**

Las empresas de logística pueden controlar a sus proveedores transportistas en tiempo real mediante la adhesión de los mismos a OnLineTrack

✓ **Control de cumplimiento de contratos de distribución**

Las empresas contratantes de servicios de distribución, pueden controlar el cumplimiento del contrato en tiempo real mediante la implementación de OnLineTrack. Las empresas prestadoras del servicio pueden a su vez seguir la evolución del cumplimiento del contrato en tiempo real, evitando de esta manera la acumulación de multas.



OnLineTrack - Seguimiento de envíos

Aplicaciones Derivadas

Paralelamente a la aplicaciones mencionadas, pueden realizarse bajo proyecto especial distintas aplicaciones basadas en el mismo principio, a saber:

- ✓ Ingreso de datos en un terminal móvil (sea manual o via código de barras)
- ✓ transmisión de los mismos en tiempo real por la red de datos móvil
- ✓ registro en un sitio web
- ✓ consulta via web en tiempo real

Ejemplos de posibles aplicaciones:

- ✓ Encuestas online (boca de urna, etc)
- ✓ Apuestas online
- ✓ Relevamiento de precios online



elcomel